

# Bio-Curette

CURETA DERMATOLÓGICA

Reg. Anvisa nº: 81676070005

## Descrição geral

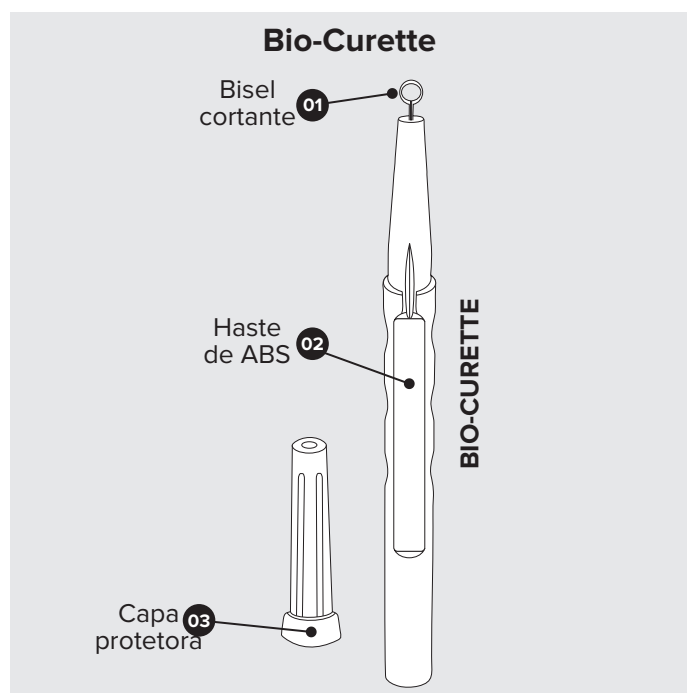
A Bio-Curette é uma Cureta Dermatológica utilizada para raspagem de células da camada superficial da pele (curetagem dermatológica).

É composta por um bisel simétrico cortante de aço inox cirúrgico (formato circular) acoplado a uma haste de ABS.

É ideal para as áreas de dermatologia, ginecologia, podologia e medicina veterinária.

Bio-Curette está disponível em 3 modelos, com bisel nos diâmetros: 4,0mm, 5,0mm e 7,00mm.

É embalada individualmente em papel de grau cirúrgico e esterilizada por Raios Gama.



## Advertências e Precauções

- Produto estéril. Esterilização por Raios Gama.
- Produto destinado a ambiente asséptico.
- Uso apenas por profissional qualificado e habilitado.
- Armazenar em ambiente com temperatura entre -2°C a 40°C.
- Após aberto, usar imediatamente.
- Produto de uso único, é proibido reprocessar.
- Não utilizar se a embalagem foi aberta, danificada ou molhada.

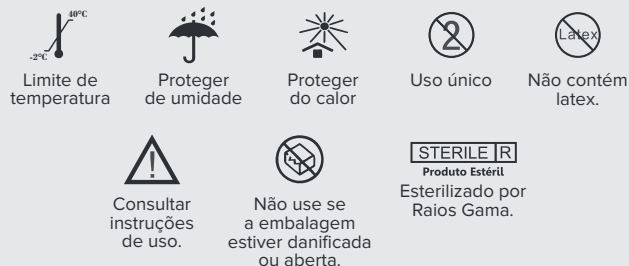
# IFU

## Instruções de Uso

Instructions for Use

- Após o uso descartar a Bio-Curette em coletor para materiais perfurocortantes contaminados.
- Material Classe II.

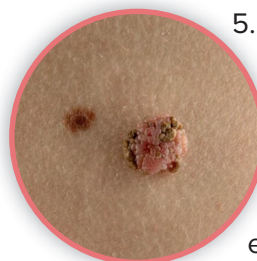
### MANTENHA EM LOCAL SECO E AREJADO



## Instruções de uso

1. Escolher o modelo que melhor atende a técnica que será utilizada;
2. Verificar se a embalagem do produto não está danificada e se o produto encontra-se estéril. Caso a embalagem esteja danificada a esterilidade do produto não está garantida. Neste caso, descartar o produto e utilizar outro;
3. Abrir a embalagem do produto através da técnica asséptica (sempre utilizar a pétala);
4. Limpar a área da pele, de acordo com o caso, e aplicar anestesia local;

5. São recomendadas duas técnicas:



Técnica A (mais utilizada) - Estirar a pele com os dedos da mão não-dominante. Segurar a Bio-Curette com o polegar e os dedos indicador e médio, colocando o lado cortante do bisel na extremidade da lesão;

Técnica B (menor precisão, recomendada para pele mais espessa e dura) - Segurar a Bio-Curette com a ajuda dos 4 dedos, no espaço entre as articulações interfalângicas, colocando-a com o lado cortante do bisel na extremidade da lesão. Utilizar o polegar para obter uma base estável;

6. Remover delicadamente o tecido com o auxílio de pinça e tesoura;

7. Após o uso descartar a Bio-Curette em coletor para materiais perfurocortantes contaminados.



## Prazo de Validade

04 anos após a esterilização.